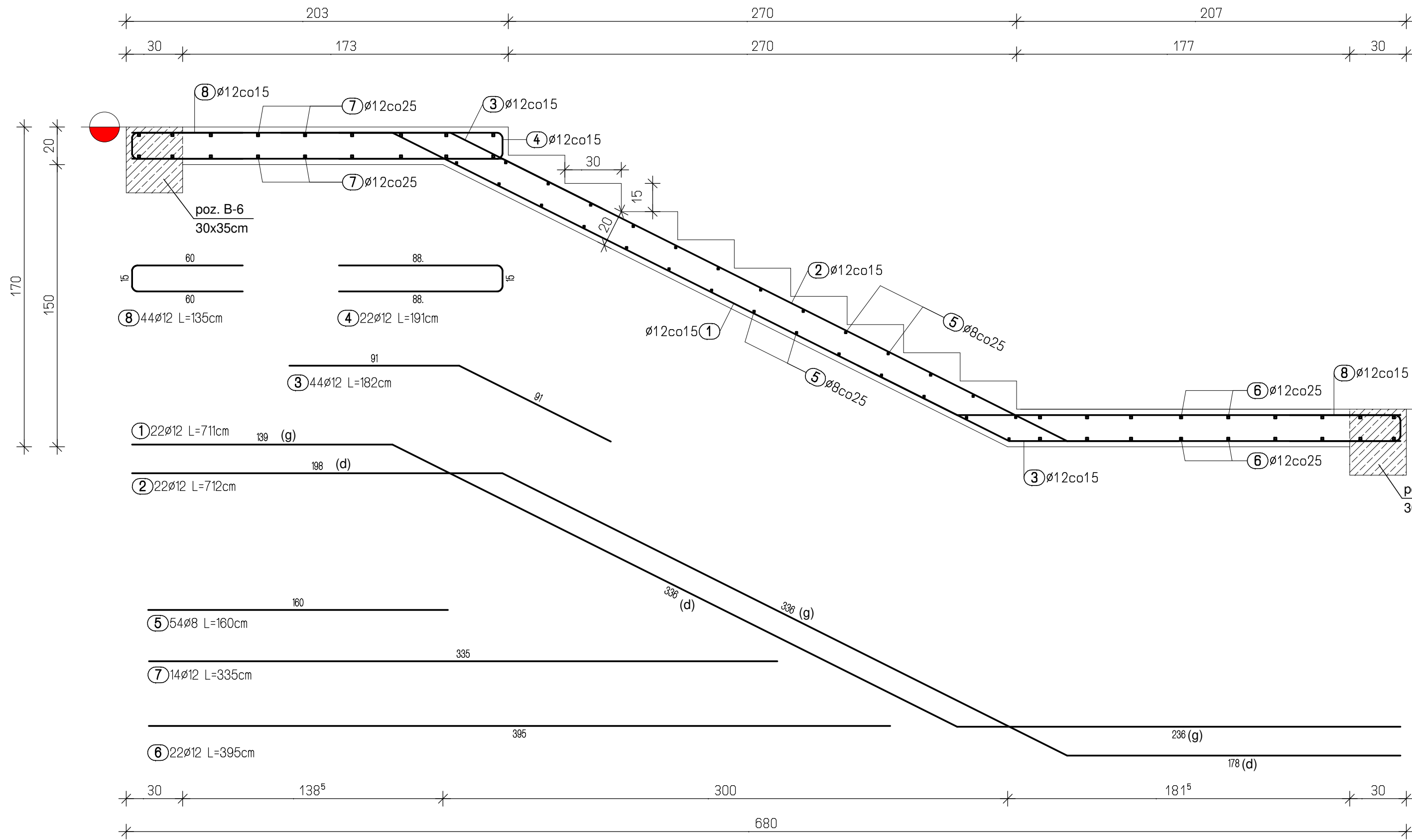
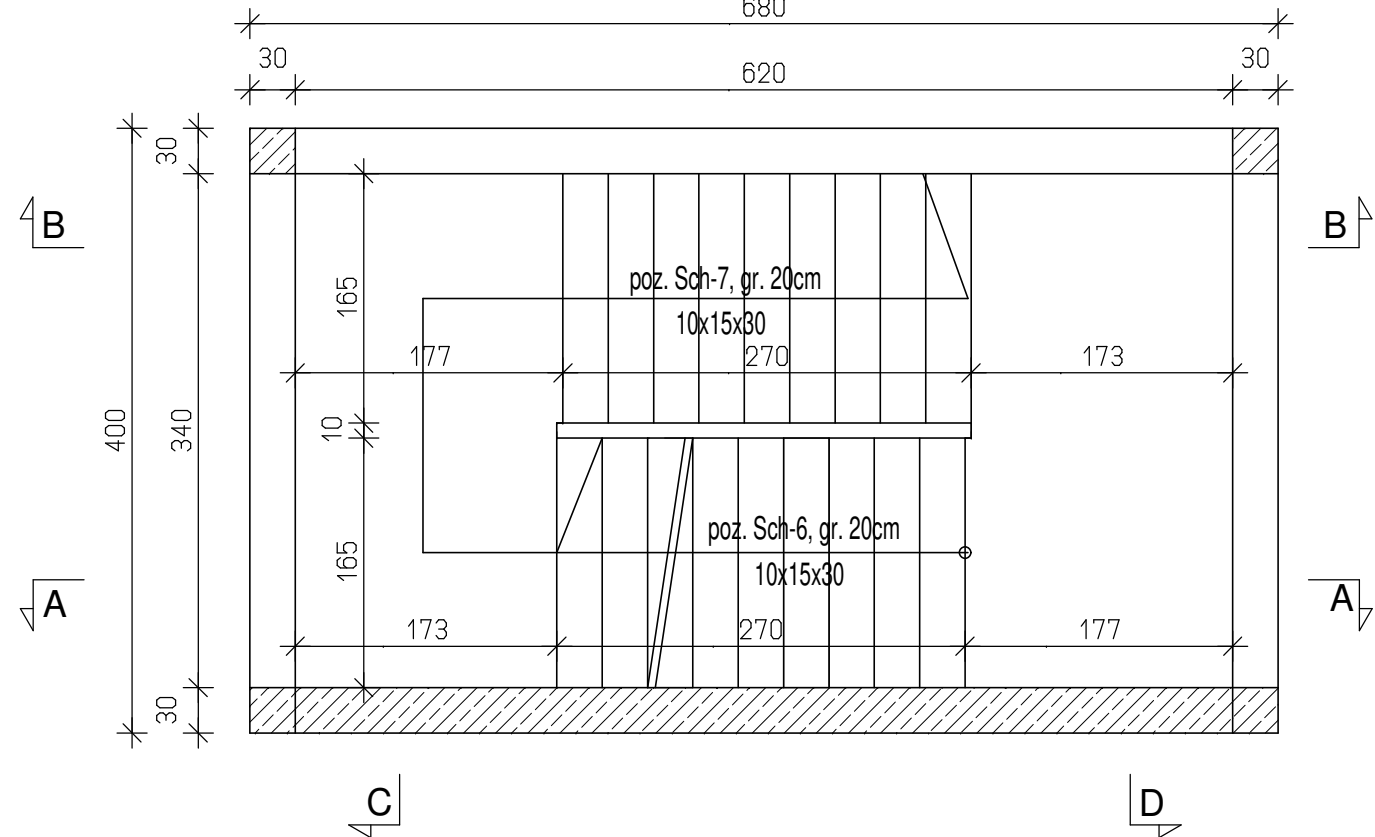


SCHODY ŻELBETOWE
POZ. Sch-6, Sch-7

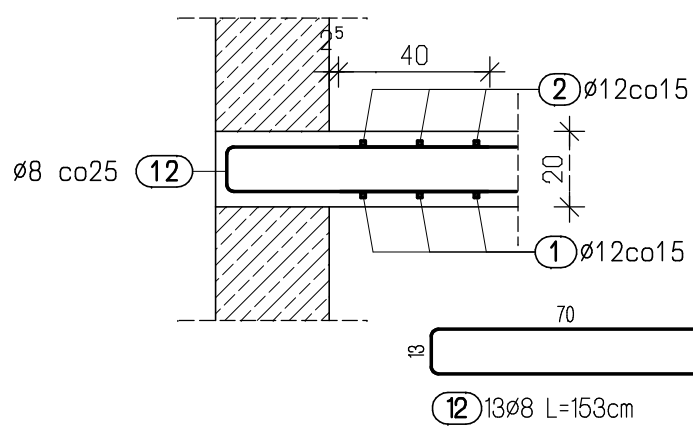
PRZEKRÓJ A-A
skala 1:20



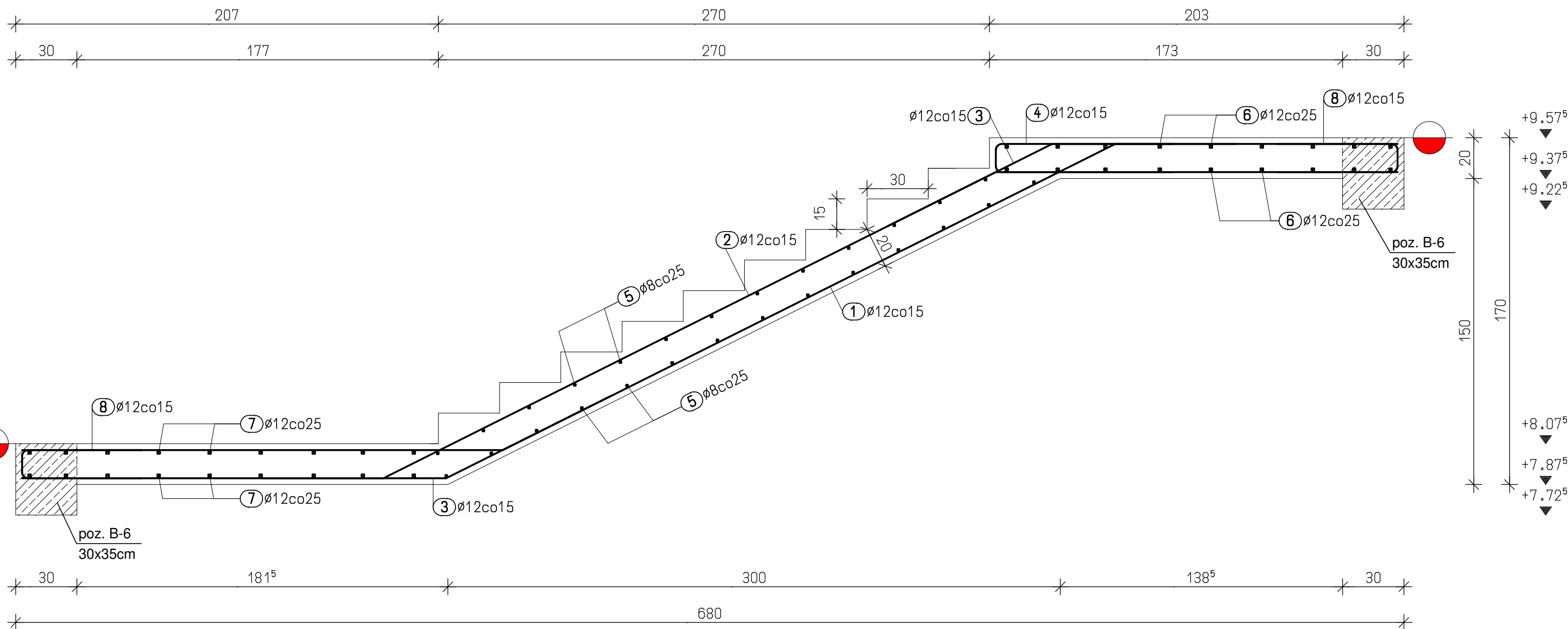
RZUT SCHODÓW ŻELBETOWYCH
skala 1:50



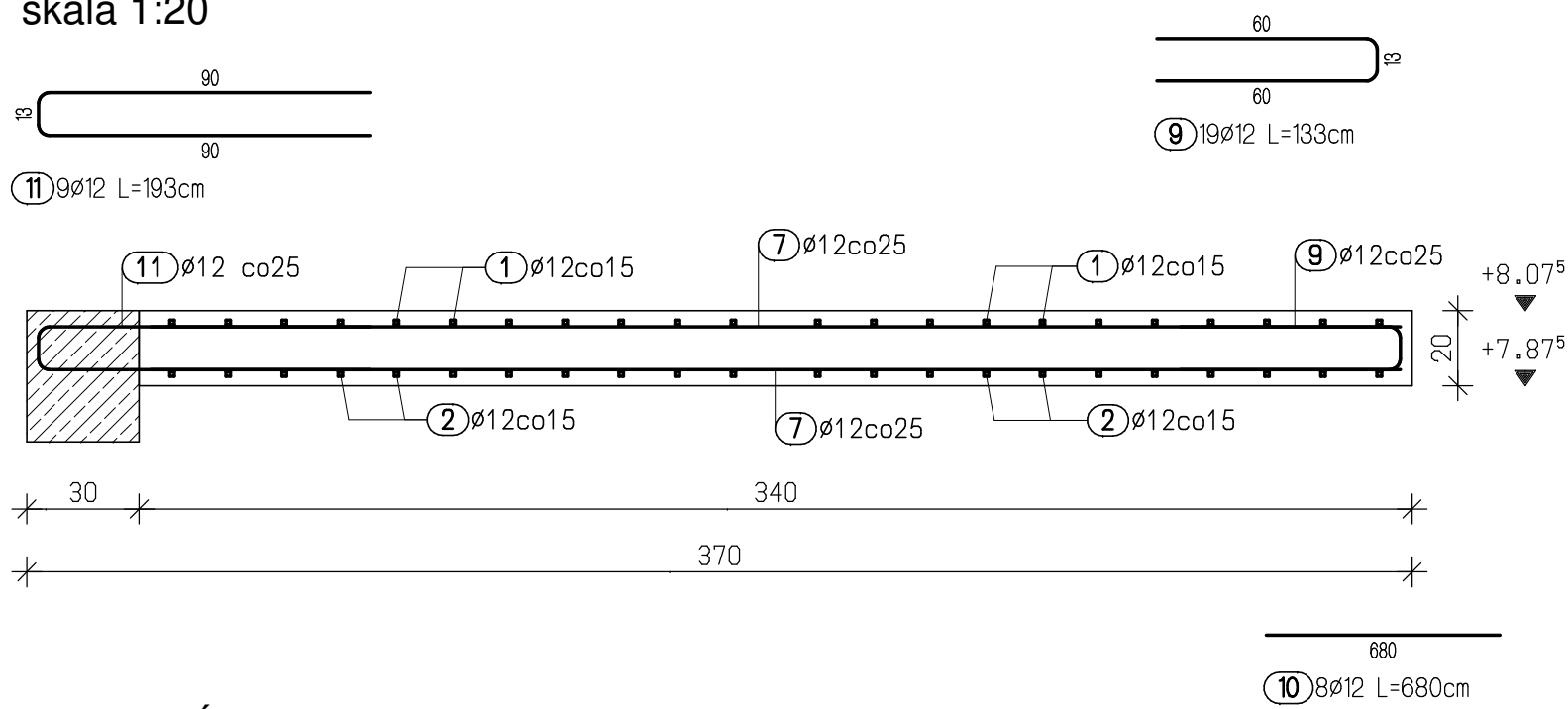
DETAL POŁĄCZENIA PŁYTY
SKODÓW Z ŚCIANĄ
skala 1:20



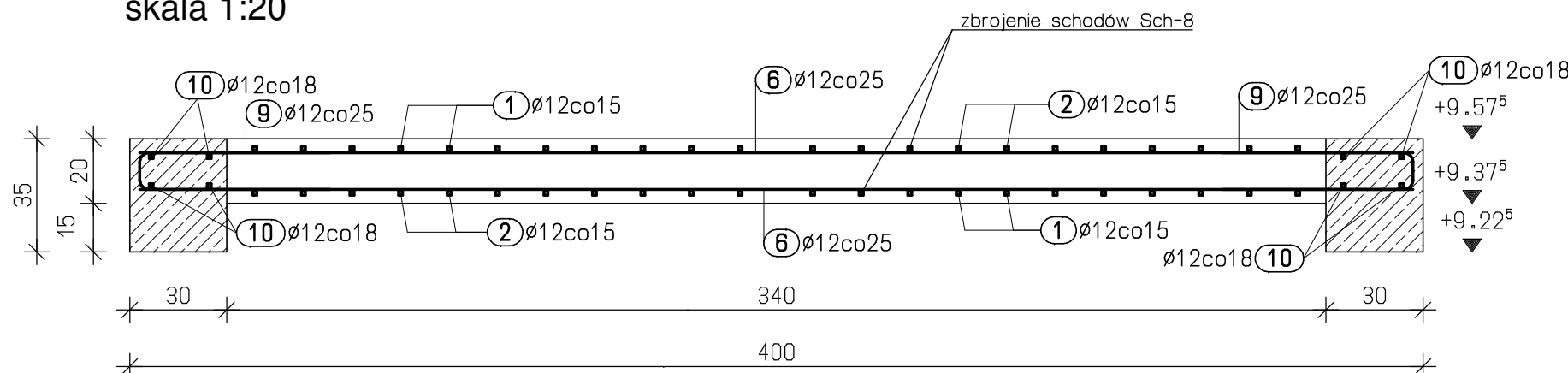
PRZEKRÓJ B-B
skala 1:20



PRZEKRÓJ C-C
skala 1:20



PRZEKRÓJ D-D
skala 1:20



Zestawienie stali dla schodów Sch-6, Sch-7

Poz.	Stł.	Ø	Pojed. Dług. [m]	Całk. Dług. [m]	Masa [kg]
1	22	12	7.11	156.42	138.90
2	22	12	7.12	156.64	139.10
3	44	12	1.82	80.08	71.11
4	22	12	1.91	42.02	37.31
5	54	8	1.60	88.40	34.13
6	22	12	3.95	88.90	77.17
7	14	12	3.35	46.90	41.05
8	44	12	1.35	58.40	52.75
9	19	12	1.33	25.27	22.44
10	8	12	6.80	54.40	48.31
11	9	12	1.93	17.37	15.42
12	13	8	1.53	19.89	7.96

Masa całkowita: 686.15 kg

Beton: zgodny z normą PN-EN 206
minimalna klasa wytrzymałości: B37 (C30/37)
Stal: klasa ekspozycji XC1
zbrojenie główne: charakterystyczna granica plastyczności fyk: 500MPa (A-IIIN)
klasy spinnające i strzemiona: charakterystyczna granica plastyczności fyk: 240MPa (A-I)
Otulina: 25mm

Wymiary prętów podawane po zewnętrznej stronie.



INFRA-RED		ul. Sobieskiego 18a 32-400 Myślenice	infra-red@tlen.pl mobile: 606-749-517 www.infra-red.pl	infra-red@o2.pl mobile: 662-260-854 tel./fax 12-2721917
INWESTOR Samodzielny Publiczny Zakład Opieki Zdrowotnej w Bochni „Szpital Powiatowy” im. bł. Marty Wieckiej ul. Krakowska 31 42-700 Bochnia		NAZWA OBIEKTU BUDOWANEGO BUDYNEK SZPITALA Z WYNIESIONYM ŁADOWISKIEM DLA ŚMIGŁOWCÓW		
PROJEKTANT mgr inż. Łukasz Szumiec Upewnienie budowlane do projektowania bez ograniczeń w specjalności konstrukcyjno-budowlanej rr ewid. MAP/0061/PWOK/08		TEMAT RYSUNKU Zbrojenie schodów POZ. Sch-6, Sch-7		
SPRAWDZAJĄCY mgr inż. Piotr Janosz Upewnienie budowlane do projektowania bez ograniczeń w specjalności konstrukcyjno-budowlanej rr ewid. MAP/0027/PWOK/08		SYGNATURA RYSUNKU IR_026-25_PT_K ELEMENT PROJEKTU BUDOWLANEGO / BRIANZA KONSTRUKCJA		
		SKALA 1:20 DATA 2025.09 NR RYSUNKU K25 NR REWIZJI (R00)		

w/s = 420.0 / 914.0 (0.38m2)